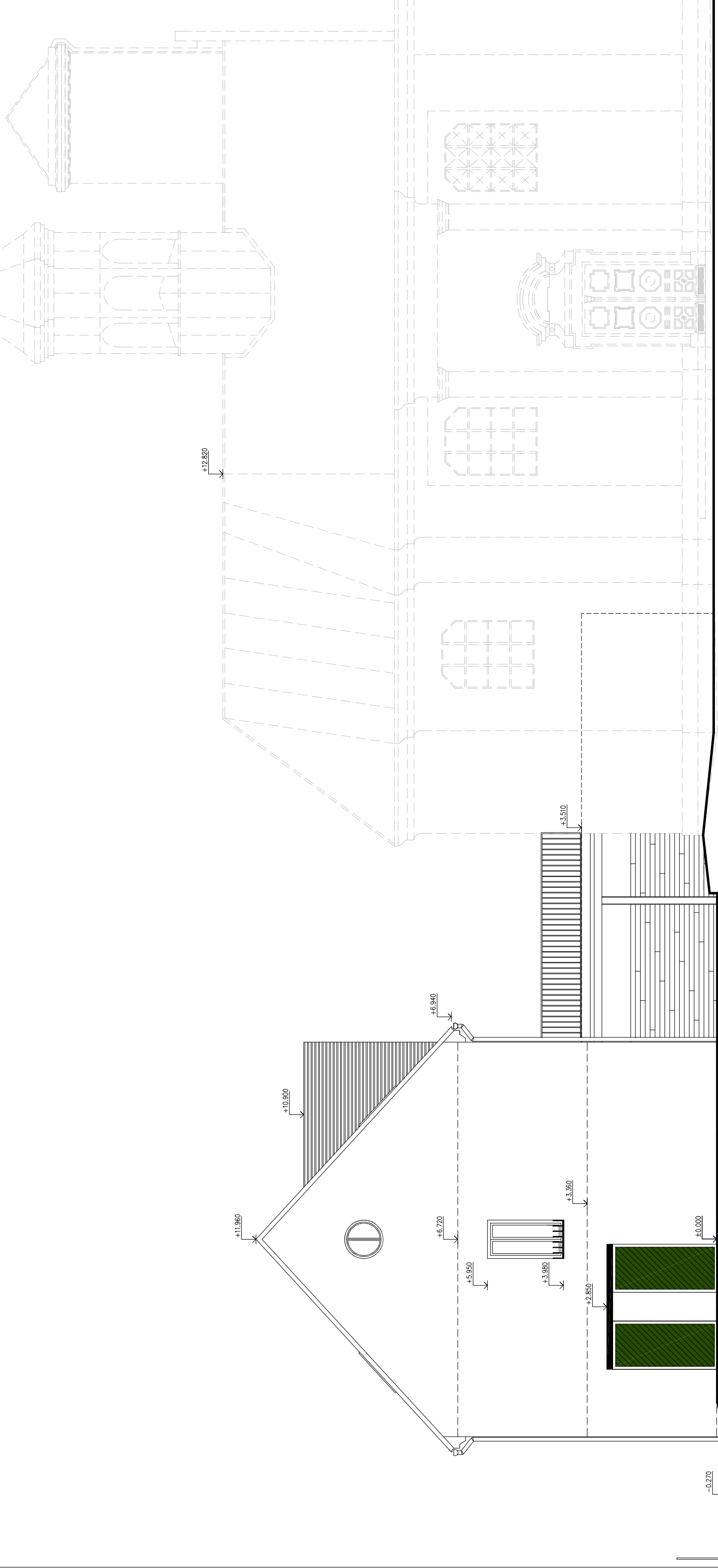



# S.8 POHLED VÝCHODNÍ




## LEGENDA HMOT

	HLADKÁ FASÁDA SVĚTLÉHO ODSTÍNU – PŘEDPOKLAD BÍLO ŠEDÁ
	SKLÁDANÁ KRYTINA Z KERAMICKÝCH TAŠEK – BOBOVKY, CHLOVĚ ČERVENÁ
	POVRCH SE STRUKTUROU BETONU – BEDNĚNÍ Z PRKEN

STRUKTUROVANÁ OMÍTKA, VERTIKÁLNĚ DRÁŽKOVANÁ – BARVA SVĚTLÉ ŠEDÁ

OKNA DŘEVĚNÁ, Z EURO PROFILŮ, OBSTÍN SLONOVÁ KOST 1014  
VSTUPNÍ DÍVEŘ PALUBKOVÉ, BARVA ZELENÁ  
ZÁMEČNICKÉ VÝROBKY – BARVA KOVÁŘSKÁ ČERN  
KLEPÍŘSKÉ VÝROBKY – DLE BARVY KRYTINY

ZODPOVĚDNÝ PROJEKTANT		YPRACOVÁL	<div>STAVO THERM PROJEKCE</div>
ING.KŘEHLÍK		ING.KŘEHLÍK	
			
OBEC: VĚŽ		KRAJ: VYSOČINA	
INVESTOR: Kraj Vysočina, Žižkova 1882/57, Jihlava			
DOMOV VE VĚŽI – NOVÁ BUDOVA			
D.1.1 – ARCHITEKTONICKO STAVEBNÍ ŘEŠENÍ			
VÝKRES:			
POHLED VÝCHODNÍ			<div>STUPEŇ: DUR</div> <div>DATUM: 1/2022</div> <div>ZAK.ČÍSLO: 21_013/2</div> <div>MĚŘÍTKO: č.v. 1:50 S.8</div>